



# Denizyıldızı

“Akdeniz’in Kalbinde Yeni Bir Yaşam”



**BTG**

İNŞAAT

“Yeni Yaşamınızın, Yenilikçi Mimarı...”



Denizyıldızı

Kıbrıs'ın eşsiz doğal güzellikleriyle çevrili, modern mimarisi ve üstün konforuyla dikkat çeken Denizyıldızı, Size hayallerinizdeki yaşam ve yatırım fırsatı sunuyor.

# NEDEN? KIBRIS!

## Lokasyon Ve Çevre

Girne dađı eteklerinde,  
Akdeniz kıyısına  
yürüme mesafesinde,  
Girne şehrinin  
dođusu Tatlısu bölgesi'nde  
Deniz ve dađ manzaralı  
mükemmel konumda





Mavi Bayraklı Plajları



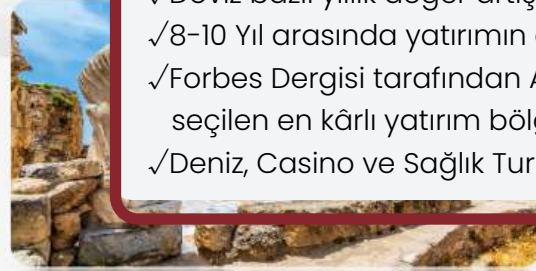
Uzun Yaz Tatilleri



Muhteşem doğası



Kıbrıs'ın Mutfağı



Kıbrıs'ın Tarihi Yerleri



Casino Ve Otelleri



Eğlence ve Gece Hayatı



Global Eğitim Sistemi Ve Üniversiteleri

# NEDEN KIBRIS ?

## Kazançlı Yatırım

- ✓Döviz bazlı yıllık değer artışı ve yüksek kira getirisi
- ✓8-10 Yıl arasında yatırımın geri dönüş süresi
- ✓Forbes Dergisi tarafından Akdeniz bölgesinde seçilen en kârlı yatırım bölgesi
- ✓Deniz, Casino ve Sağlık Turizmi



# NEDEN KIBRIS?

## Sosyal Olanaklar

- ✓2 adet yüzme havuzu
- ✓Süs havuzu & Ateş Çukuru
- ✓Dinlenme alanları, Yeşil alan ve Yürüyüş yolları
- ✓Cafetarya, Çocuk Oyun Parkı
- ✓Her daireye ait açık otoparkı

## Sosyal Olanaklar



## Havuz & Bahe

Site ierisinde bulunan geniř havuz alanı, sosyal etkinlikler iin tasarlanmıř alanlar ile keyifli anlar

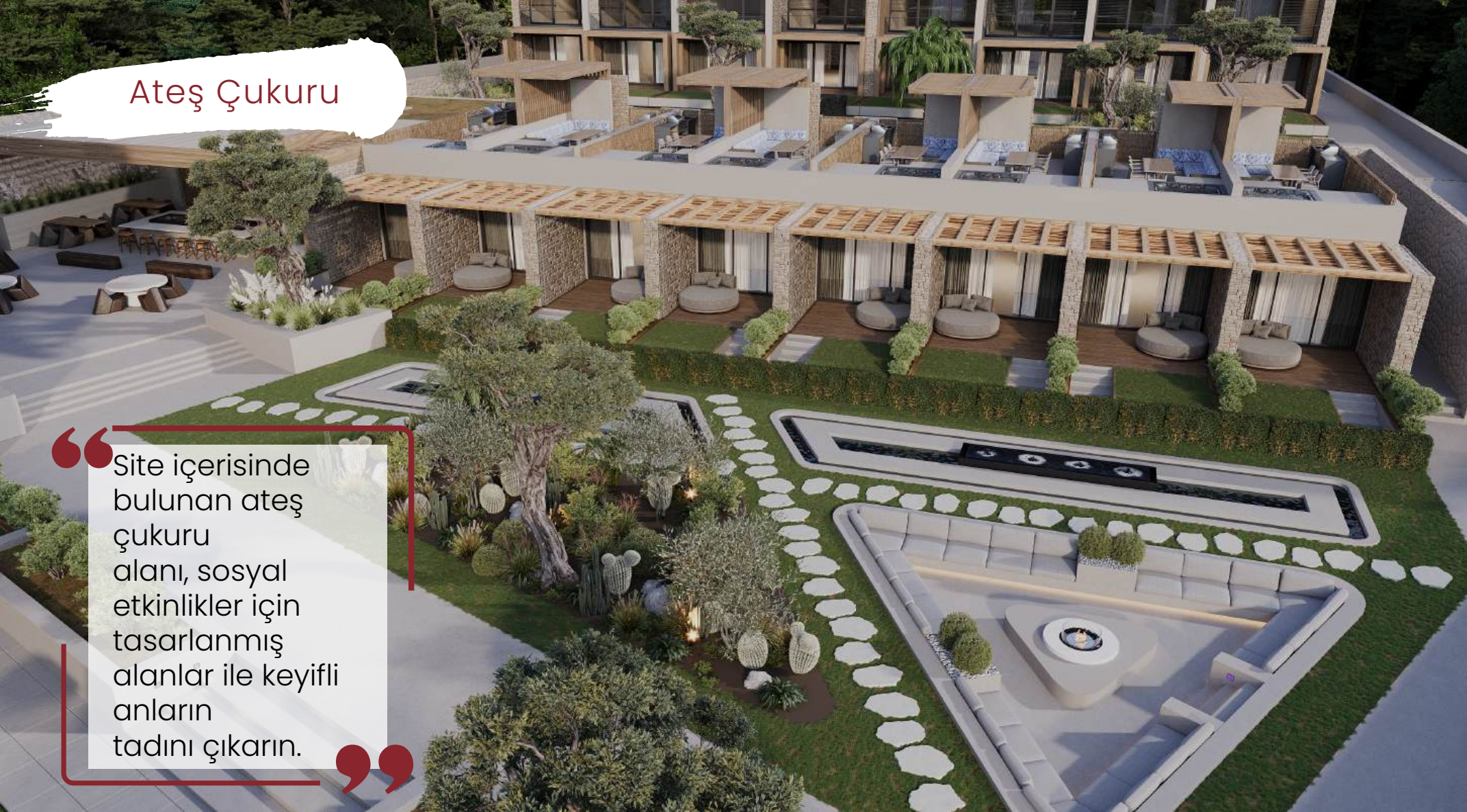






## Ateş Çukuru

Site içerisinde bulunan ateş çukuru alanı, sosyal etkinlikler için tasarlanmış alanlar ile keyifli anların tadını çıkarın.





## Cafetarya

Sosyal etkinlikler için tasarlanmış alanlar ve çocuk oyun parkları, Tüm aile bireylerinin ihtiyaçlarını karşılayacak şekilde düşünülmüştür.



## Süs Havuzu



Peyzaj



Otopark

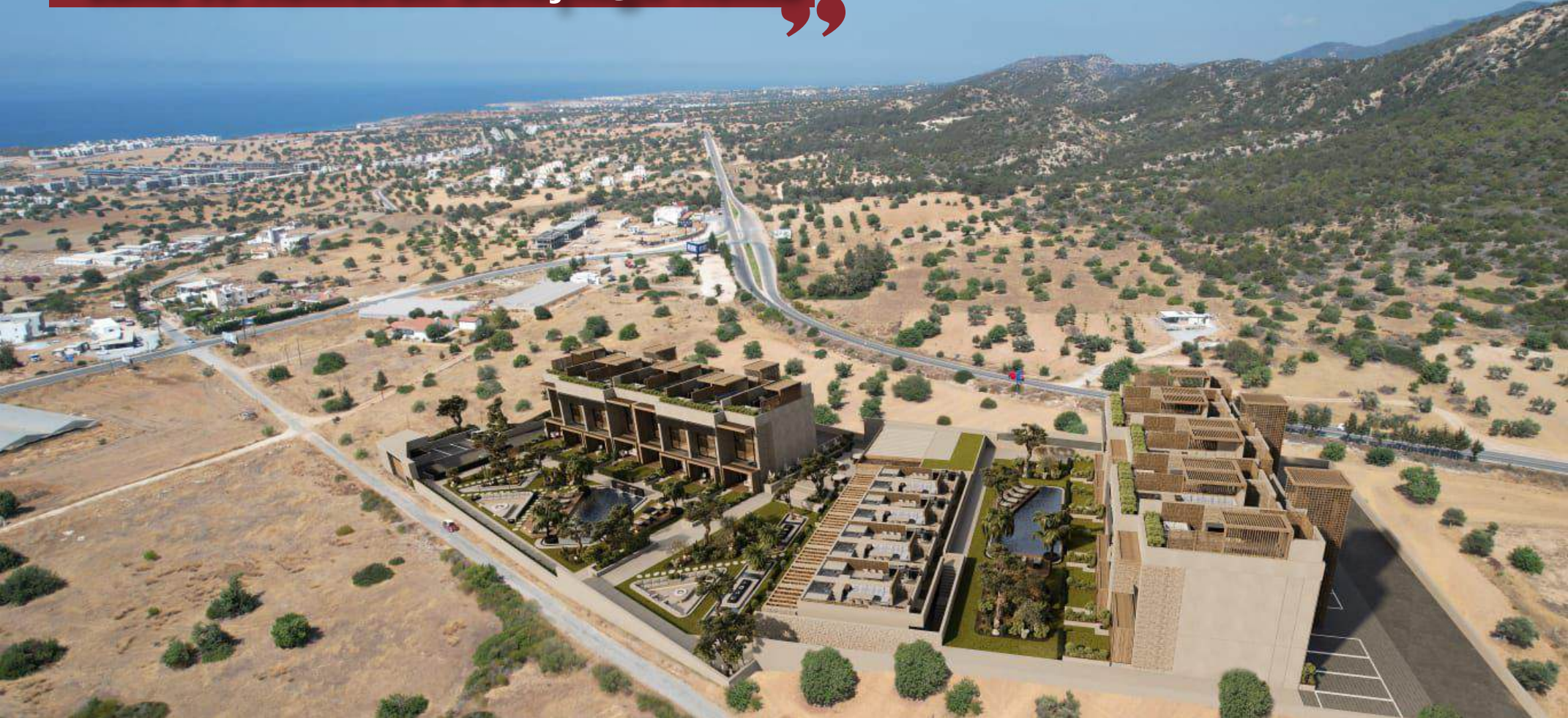




# VAZİYET PLANI



# Lüks ve Konforun Buluştuđu Nokta



# KONUT TİPLERİ

Farklı ihtiyaç ve zevklere hitap eden daire seçenekleri

## 1+0 Stüdyo Daire

1+0 Stüdyo dairelerimiz, Modern ve kompakt yaşam alanları arayanlar için; Mükemmel bir seçenektir.

## 1+1 Daire

Çiftler ve küçük aileler için ideal bir yaşam alanı sunar. Geniş ve ferah tasarımıyla konforlu bir yaşam sağlar.

## 2+1 Loft Daire

Geniş aileler için tasarlanmış olup, ekstra yaşam alanı ve konfor sunar. Çatı katındaki özel alan, sadece sizin için ayrılmış muhteşem günbatımı manzarasıyla sizi büyüleyecek.

## Stüdyo Daire Çatı Terası

Teraslarda yer alan jakuziler, günün yorgunluğunu atmak ve rahatlamak için mükemmel bir alan oluşturuyor. Kıbrıs'ın eşsiz manzarasını izlerken jakuzinizde keyifli anlar geçirebilirsiniz.

## Loft Daire Çatı Terası

Kıbrıs'ın meşhur günbatımını en iyi şekilde izleyebileceğiniz bir konuma sahip olan dairelerimizde, her akşam büyüleyici manzaranın tadını çıkarabilirsiniz

## 1+0 Stüdyo Daire



	NET	BRÜT
ANTRE + MUTFAK	4.10 m <sup>2</sup>	5.31 m <sup>2</sup>
SALON	22.80 m <sup>2</sup>	27.50 m <sup>2</sup>
ANA BANYO	2.90 m <sup>2</sup>	3.50 m <sup>2</sup>
TERAS BALKON	10.90 m <sup>2</sup>	13.15 m <sup>2</sup>
BAHÇE KULLANIM ALANI	11.20 m <sup>2</sup>	13.51 m <sup>2</sup>

“

## 1+0 STÜDYO DAİRE

1+0 Stüdyo dairelerimiz,  
Modern ve kompakt yaşam alanları  
arayanlar için mükemmel bir seçenektir.

”

## 1+0 Stüdyo Çatı Terası



ÇATI TERAS

NET

34.70 m2

BRÜT

41.85 m2

“

Teraslarda yer alan jakuziler, günün yorgunluğunu atmak ve rahatlamak için mükemmel bir alan oluşturuyor. Kıbrıs'ın eşsiz manzarasını izlerken jakuzinizde keyifli anlar geçirebilirsiniz.”

”

# 1+0 STÜDYO DAİRE



Görseller tasarım amaçlı yerleştirilmiştir, teslim edilecek eve dahil DEĞİLDİR.











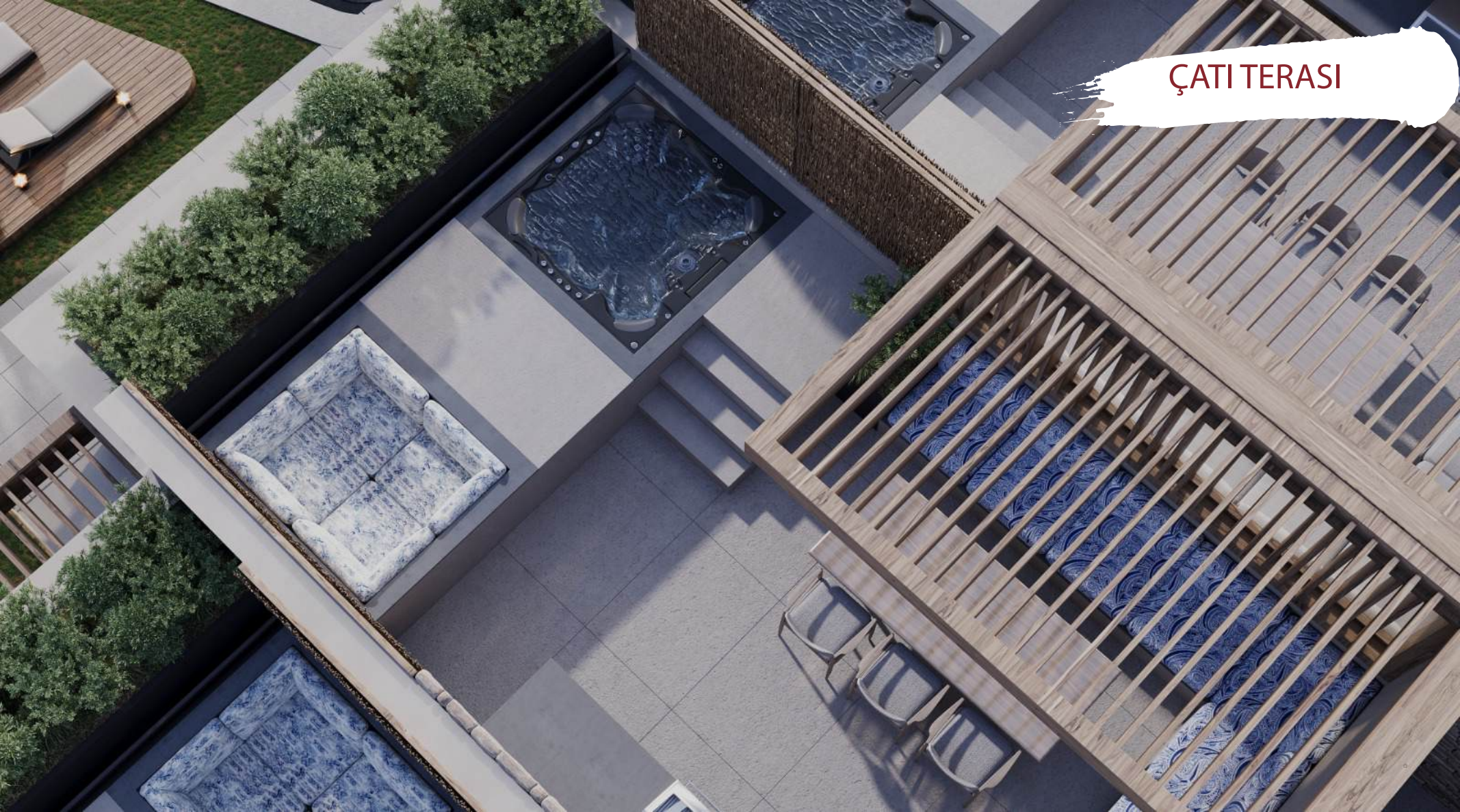




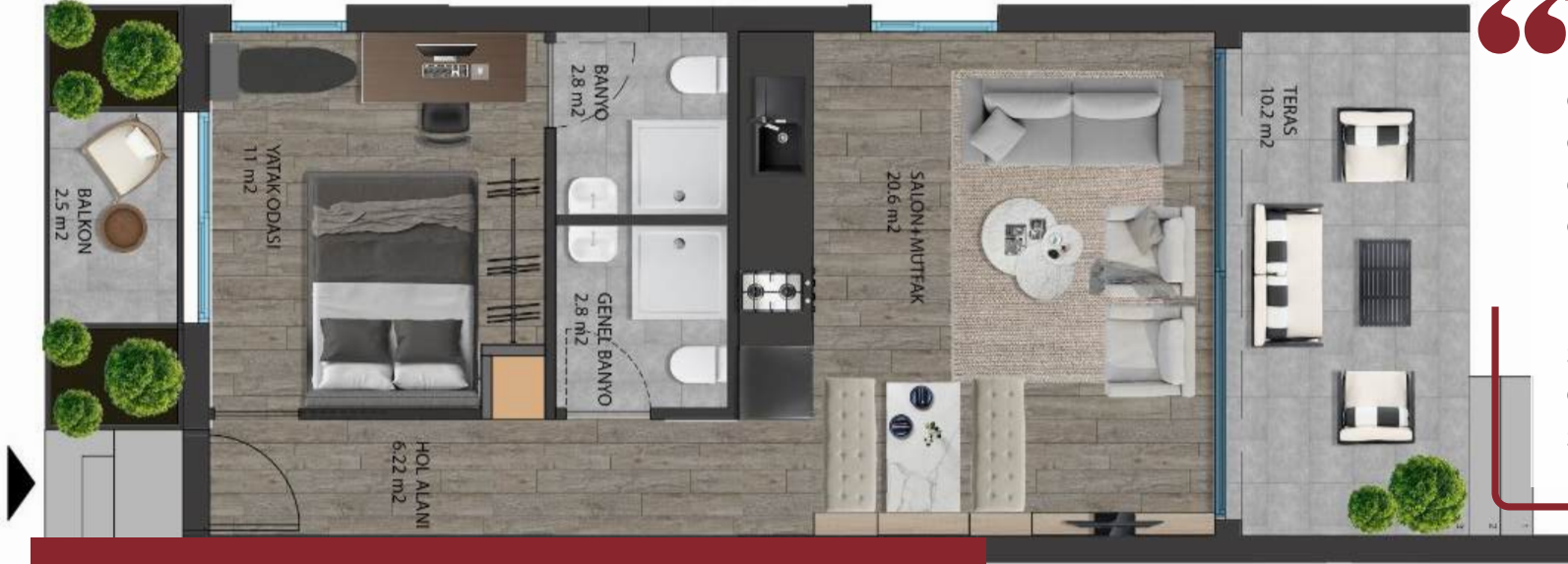




# ÇATI TERASI



# 1+1 DAİRE



Ebeveyn Banyosu: Her detayın özenle düşünüldüğü dairelerimizde, ebeveyn banyosu ayrıcalığı bulunuyor. Bu özel alan, size ve sevdiklerinize ekstra konfor ve mahremiyet sağlıyor.

	NET	BRÜT
ANTRE	5.83 m <sup>2</sup>	7.03 m <sup>2</sup>
ANA BANYO	2.81 m <sup>2</sup>	3.39 m <sup>2</sup>
YATAK ODA	10.90 m <sup>2</sup>	13.15 m <sup>2</sup>
EBEVEYN BANYO	2.81 m <sup>2</sup>	3.39 m <sup>2</sup>
BALKON	4.50 m <sup>2</sup>	5.43 m <sup>2</sup>
SALON + BALKON	22.62 m <sup>2</sup>	27.28 m <sup>2</sup>
TERAS BALKON	10.21 m <sup>2</sup>	12.31 m <sup>2</sup>
BAHÇE	15.20 m <sup>2</sup>	18.33 m <sup>2</sup>

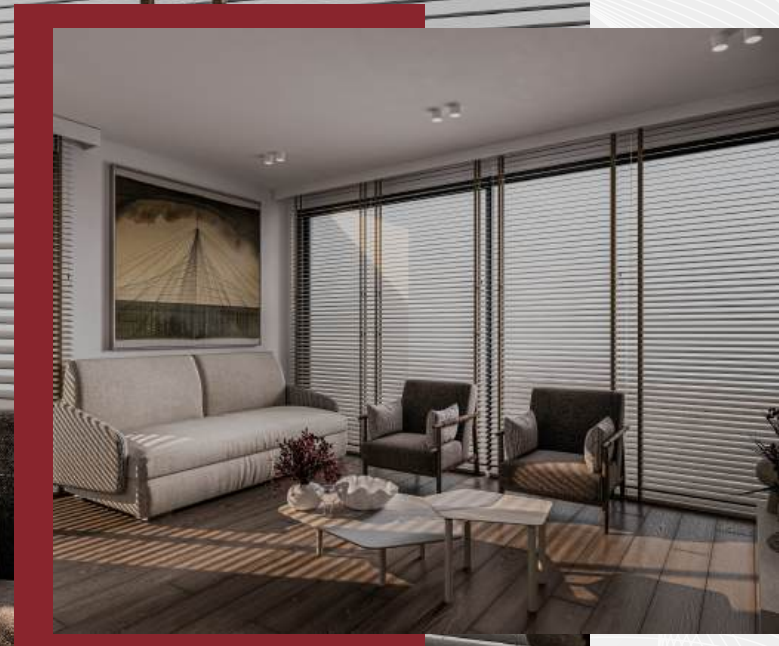
Geniş ve ferah tasarımıyla konforlu bir yaşam sağlar.



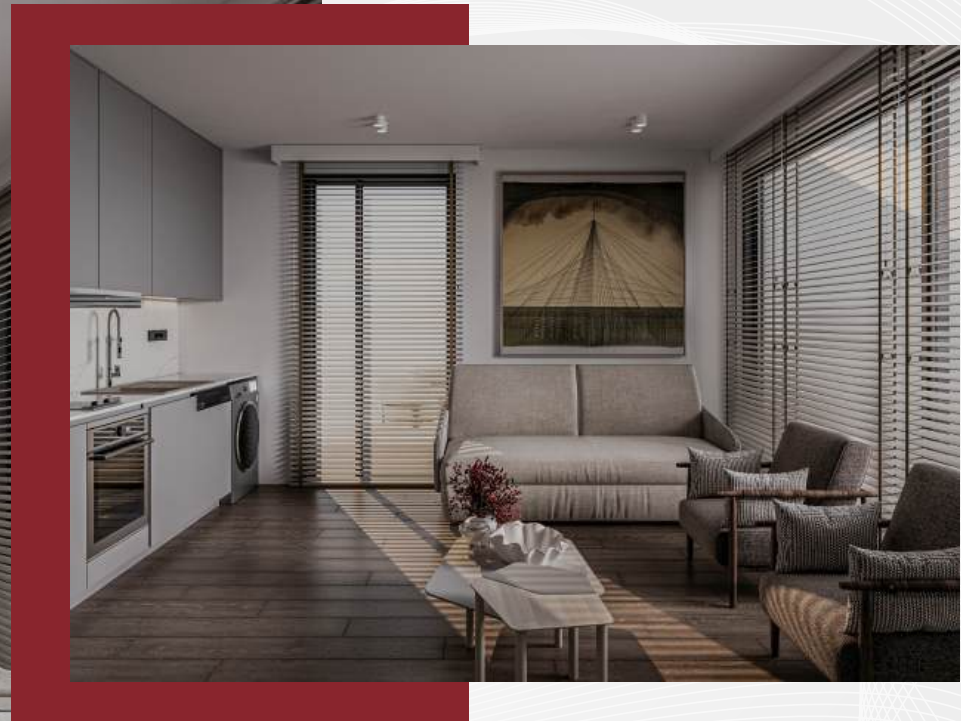




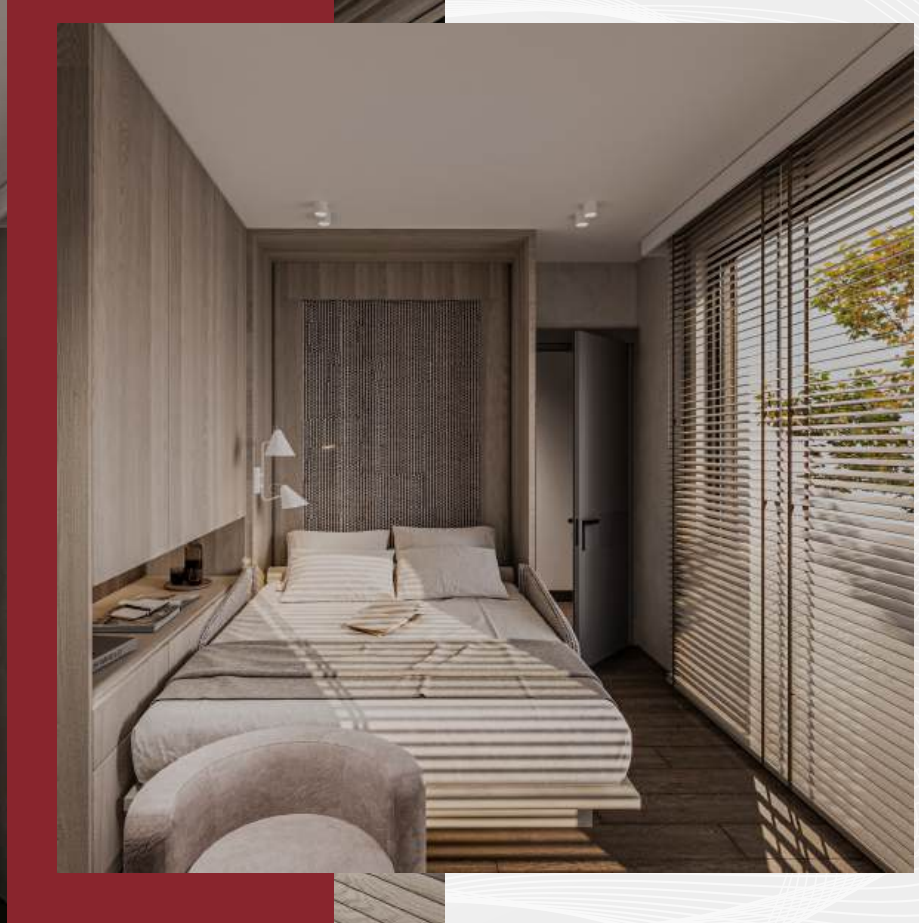




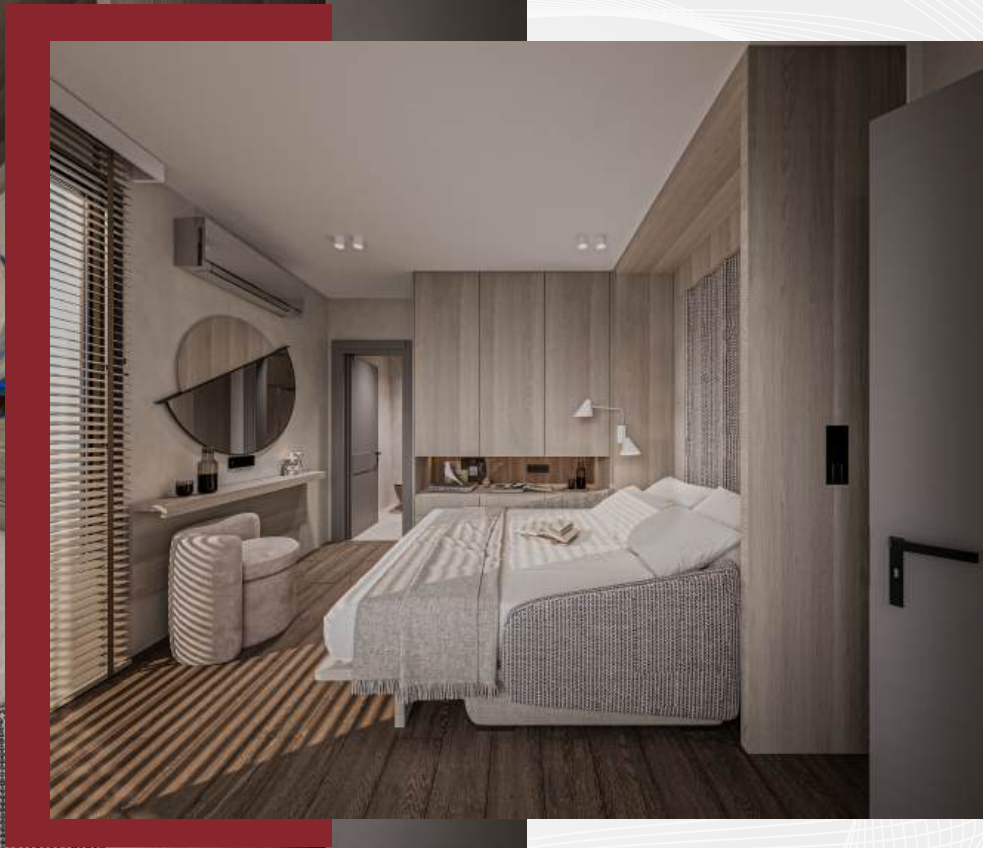
















# LOFT DUBLEKS DAİRE



## LOFT DUBLEKS ALT KAT PLANI

ANTRE	6.10 m2	7.33 m2
ANA BANYO	3.70 m2	4.44 m2
YATAK ODASI	9.20 m2	11.05 m2
EBEVEYN BANYO	3.3 m2	3.96 m2
SALON + MUTFAK	21.3 m2	25.58 m2
TERAS BALKON	5.7 m2	6.85 m2



Geniş aileler için tasarlanmış olup, ekstra yaşam alanı ve konfor sunar.  
Çatı katındaki özel alan, sadece sizin için ayrılmış muhteşem gün batımı manzarasıyla sizi büyüleyecek

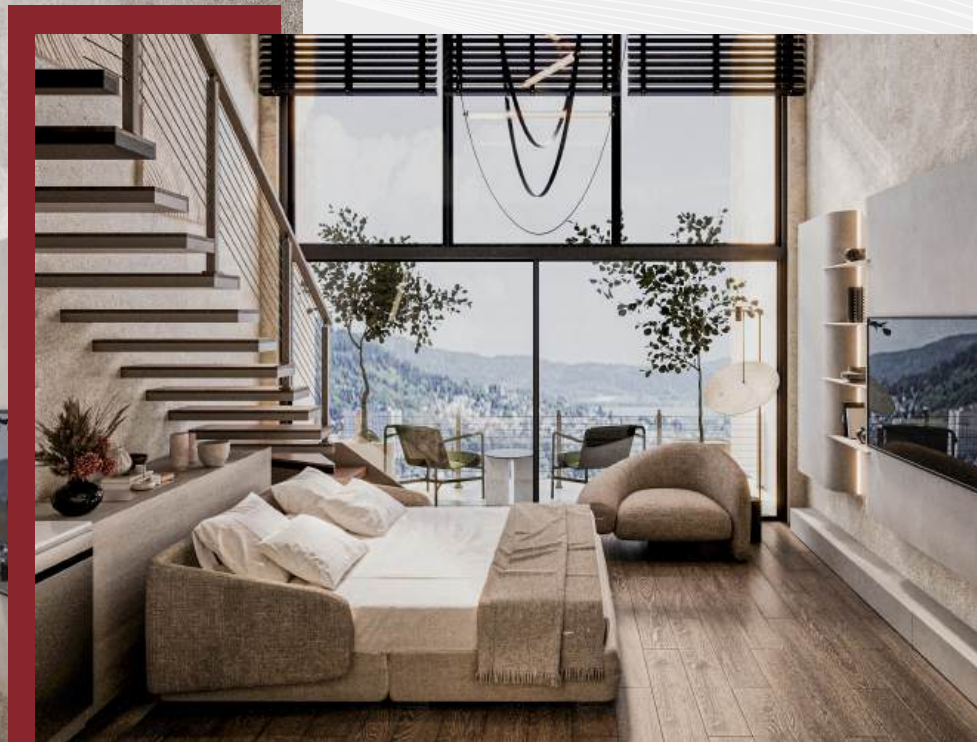


## LOFT DUBLEKS ÜST KAT PLANI

YATAK ODASI	14.30 m2	17.17 m2
EBEVEYN BANYO	4.70 m2	5.64 m2
GIYİNME ODASI	3,70 m2	4.44 m2





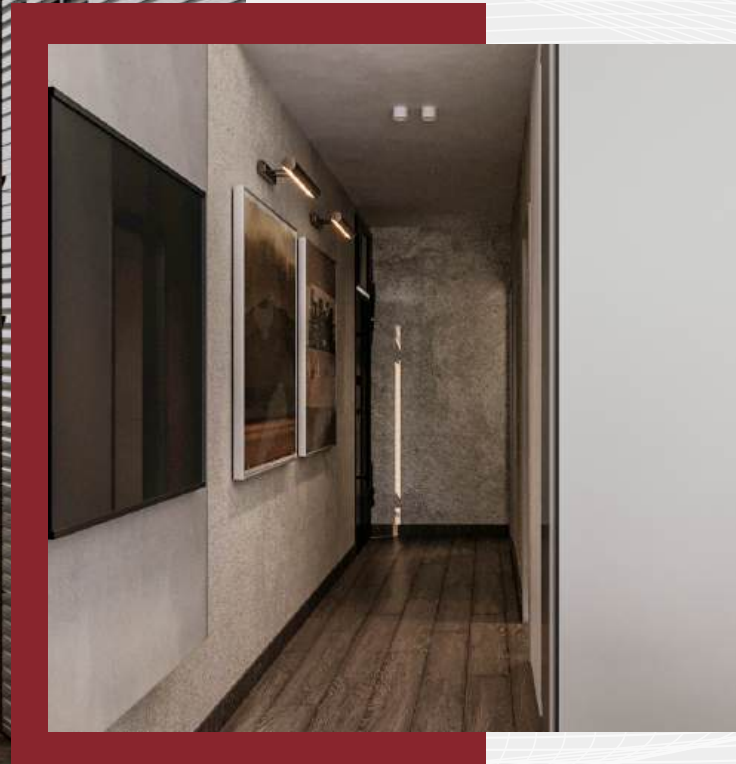
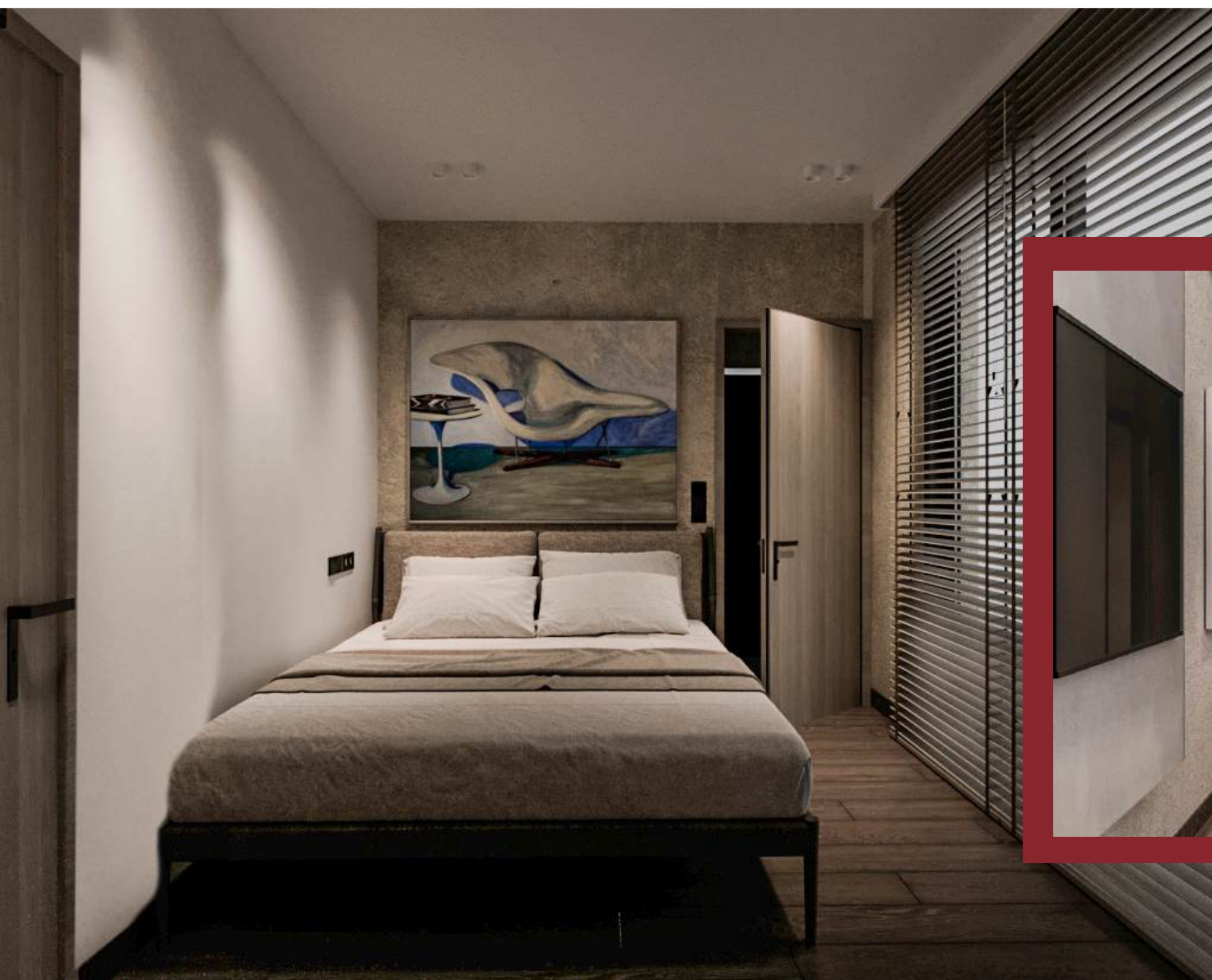






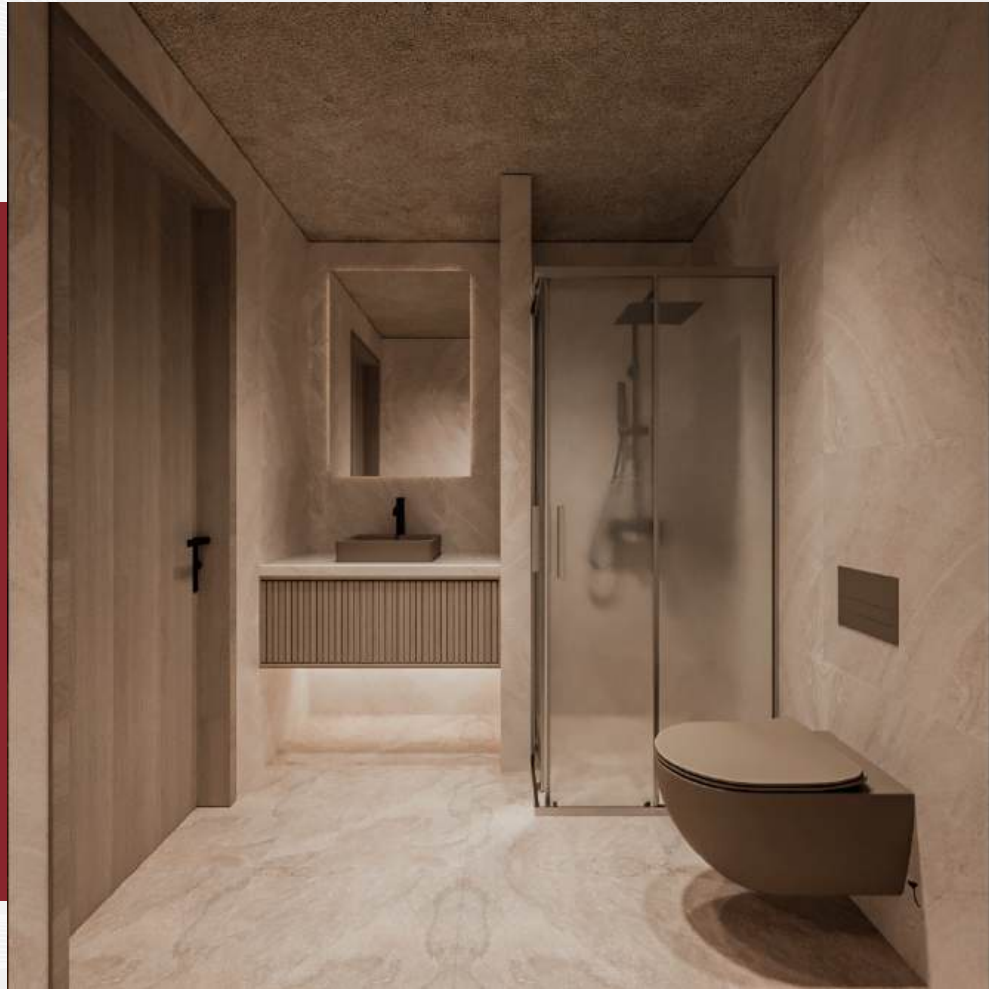












## LOFT DAİRE ÇATI TERASI



ÇATI TERAS

51 m2

61.25m2

“Teraslarda yer alan jakuziler, günün yorgunluğunu atmak ve rahatlamak için mükemmel bir alan oluşturuyor. Kıbrıs'ın eşsiz manzarasını izlerken jakuzinizde keyifli anlar geçirebilirsiniz.”

## ÇATI TERASI

### Gün Batımı Manzarası:

Kıbrıs'ın meşhur gün batımını en iyi şekilde izleyebileceğiniz bir konuma sahip olan dairelerimizde, her akşam büyüleyici manzaranın tadını çıkarabilirsiniz. Terasınızda veya geniş balkonunuzda otururken, gün batımının romantik ve huzur verici atmosferini yaşayabilirsiniz.

ACAPULCO OTEL&CASİNO



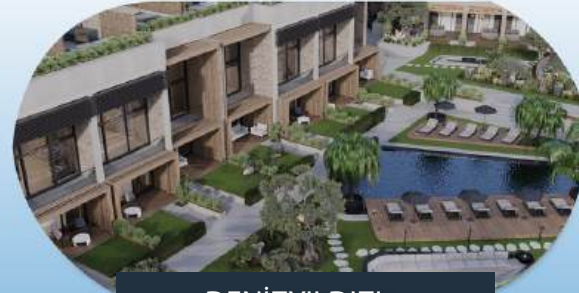
ELEXUS OTEL&CASİNO



GİRNE



DENİZYILDIZI



Denizyıldızı



DENİZE 2500 METRE

15DK ELEXUS OTEL&CASİNO

12 DK ACAPULCO OTEL&CASİNO

25 DAKİKA GİRNE

40 DK ERCAN HAVAALANI

70 DK LARCANA HAVAALANI



# "BTG İnşaat ile Akdeniz'in Kalbinde Yeni Bir Yaşam"

Kıbrıs'ta gerçekleştirdiğimiz bu projeye sizlere eşsiz bir yaşam deneyimi sunmayı hedefliyoruz.

Peki, neden Kıbrıs?

İşte bu özel adada böyle bir projeye imza atmamızın sebepleri:

## Doğal Güzellikler



Kıbrıs, Akdeniz'in kalbinde yer alan büyüleyici doğal güzellikleri ve benzersiz manzaraları ile dikkat çeker. Deniz, doğa ve güneşin mükemmel uyumunu bir arada bulabileceğiniz bu ada, huzurlu bir yaşam arayanlar için ideal bir destinasyon. Biz de bu doğal güzellikleri günlük hayatınızın bir parçası haline getirmek istiyoruz.

## Yatırım Fırsatları



Kıbrıs, Gayrimenkul yatırımında yüksek getiri potansiyeline sahip bir bölgedir. İstikrarlı ekonomik yapısı, gelişen turizm sektörü ve yabancı yatırımcılar için sunduğu cazip fırsatlar, Kıbrıs'ı yatırım açısından değerli kılmaktadır. Projemiz, sizlere sadece bir yaşam alanı değil, aynı zamanda karlı bir yatırım fırsatı sunuyor.

## Stratejik Konum



Kıbrıs, stratejik konumu ile Akdeniz'in önemli bir noktasıdır. Avrupa, Asya ve Afrika kıtalarının kesişim noktasında yer alması, Kıbrıs'ı ticaret, turizm ve yatırım açısından cazip bir yer haline getiriyor. BTG İnşaat olarak, bu avantajları sizlere sunmak için burada bulunuyoruz.